

## Ausstellung der Meisterstücke im Festsaal Schloss Dachau



Es gehört zur Tradition der städtischen **Meisterschule für Schreiner in München**, die Meisterstücke ihrer Absolventen auch im Münchner Umland auszustellen. Dieses Mal stellen wir vom **7. bis 9. Oktober** 35 Meisterstücke im Festsaal des Schlosses Dachau aus.

**Schloss Dachau** geht auf eine mittelalterliche Burg der Grafen von Dachau zurück. Zu Beginn des 18. Jahrhunderts ließ Kurfürst Max Emanuel den 400qm großen Saaltrakt durch Joseph Effner überaus prächtig umgestalten. Der Festsaal besitzt eine der bedeutendsten Renaissance-Holzdecken Süddeutschlands. Ein historischer Raum, in dem sich die modernen Meisterstücke kontrastreich präsentieren werden.

Die angrenzende Dachauer **Altstadt** und der **Schlossgarten** mit Schlosscafé laden zu einem Spaziergang mit anschließender Einkehr auf der wunderbaren Terrasse ein. Von dort bietet sich ein beeindruckender Blick über München hinweg bis zu den Alpen.

Die Ausstellung demonstriert, wie individuell Schreinerarbeiten sind und wodurch sich Meisterstücke von den Massenangeboten der Möbelhäuser unterscheiden. Der besondere Reiz der ausgestellten Stücke liegt in der speziellen Formensprache der Meisterschule für Schreiner in München begründet, die auf den individuellen Ausdruck und die Persönlichkeit der jungen Meister Bezug nimmt. Die Schreibtische, Medienmöbel, Side- und Lowboards, Bar- und Badmöbel, Garderoben und Schränke aus edlen Hölzern und besonderen Materialien werden von den jungen Meistern persönlich präsentiert.

Eröffnet wird die Ausstellung mit einer Rede des Schulleiters Erich Baumann am **Freitag, den 7. Oktober** um **19.00 Uhr**. Inzwischen schon traditionell wird anschließend wird der **Gestaltungspreis der Meisterschule** für drei herausragende Meisterstücke vergeben.

**So kommen Sie hin:** S2 bis Dachau oder Anfahrt über A8 (Ausfahrt Dachau/Fürstenfeldbruck), A92 (Ausfahrt Dachau/Oberschleißheim), A99 (Ausfahrt Dachau/Ludwigsfeld). Direkt vor dem Schloss befindet sich ein Besucherparkplatz. Alternativ können die Altstadtgarage oder der Parkplatz am Kühberg benutzt werden. Vom S-Bahnhof sind es ca. 20 Minuten Fußweg zum Schloss.

### Informationen zum Ausstellungsort

Schloss Dachau - **Festsaal** im Obergeschoss  
Schlossstraße 7  
85221 Dachau  
[www.schloesser.bayern.de](http://www.schloesser.bayern.de) und [www.dachau.de](http://www.dachau.de)

### Dauer der Ausstellung

Freitag	07. Oktober 2011	18.00 – 21.00 Uhr
<b>Eröffnung</b>		<b>19.00 Uhr</b>
Samstag	08. Oktober 2011	14.00 – 21.00 Uhr
Sonntag	09. Oktober 2011	10.00 – 18.00 Uhr

### Der Eintritt ist frei

Einen kleinen Ausblick auf die Ausstellung bietet die Homepage der **msm**. Dort finden Sie die ausgestellten Stücke in **virtueller, fotorealischer Darstellung**, die bereits während der Planung entstanden ist. Klicken Sie **hier** (Gruppe 1) und **hier** (Gruppe 2).

## Gestaltungspreis

Auch dieses Mal werden drei Meisterstücke mit dem **Gestaltungspreis** der **msm** ausgezeichnet. Die Auszeichnung ist mit dreimal 250,- € dotiert. In der Jury sitzen kompetente Fachleute:

**Emanuela Hualla Achatz** (Architektin)  
**Stefanie Boeck**, Innenarchitektin  
**Christian Margreiter**, Bauleiter  
**Marco Capobianco**, Geschäftsführer MDREI GmbH



## Isidor Schölderle geht



Viele Jahre hat Isidor Schölderle mit Leidenschaft und Engagement Schreiner ausgebildet. Seit diesem Sommer hat er der Schule den Rücken zugewandt und genießt nun die Freistellungsphase der Altersteilzeit.

1985 begann Isidor Schölderle, der bereits 1976 in Garmisch die Meisterprüfung abgelegt hatte, am Kerschensteiner Schulzentrum als Fachlehrer im BGJ Holztechnik. Seit 1988 unterrichtete er an der Meisterschule. Schüler und Kollegen an der **msm** schätzten ihn als hervorragenden Schreiner, als Spezialisten für CNC-Technik und ausgefuchsten Fachmann für Lacktechnik und Oberflächenbehandlung.

Mit Isidor Schölderle verlässt uns ein Kollege, der menschlich und fachlich nur schwer zu ersetzen sein wird. Wir wünschen ihm alle Gute! **Servus, Isidor!**

## Neue Gesichter an der msm

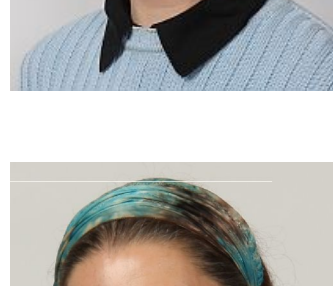


### Andreas Saumweber

Zwei junge Fachlehrer verstärken das Team der Meisterschule. Beide sind versierte Schreiner mit mehrjähriger Berufserfahrung, beide haben ihren Meister an der **msm** gemacht. Andreas Saumweber unterrichtet Fertigungs- und Oberflächentechniken und Betriebsplanung, Andreas Knäbl unterrichtet Fertigungs- und Oberflächentechniken sowie Baukunde. Wir sind sicher, die jungen Kollegen werden der **msm** neue Impulse geben.



### Andreas Knäbl



### Bettina Hagenmaier

Am Kerschensteiner Schulzentrum ist Bettina Hagenmaier schon einige Jahre tätig. Bisher unterrichtete die studierte Bautechnikerin (Zweifach Germanistik) vor allem an der Berufsschule für Holztechnik und Innenausbau. Jetzt hat sie das Fach Pädagogik an der **msm** übernommen, wo sie die Meisterschüler unter anderem auf die Ausbildungsprüfung vorbereiten wird.

Allen drei Kollegen ein **herzliches Willkommen**. Wir freuen uns auf die Zusammenarbeit!

## 40 neue Meisterschüler



Wir freuen uns, dass das **Interesse an einer fundierten Meisterausbildung** im Schreinerhandwerk weiterhin groß ist. Am 13. September haben der Vollzeitkurs 124 mit 27 Schülern und der Teilzeitkurs 109 (Meistervorbereitungskurs) mit 13 Teilnehmern begonnen. Für beide Kurse hatten sich mehr Teilnehmer angemeldet als berücksichtigt werden konnten. Das Unterrichtsangebot für den Meistervorbereitungskurs konnte in den letzten beiden Jahren deutlich ausgeweitet werden. Die Stundentafel umfasst jetzt 25 Stunden. Um den neuen Anforderung der Meisterprüfung und der beruflichen Praxis gerecht zu werden, wurde der Unterricht in Wirtschaft und Gestaltung/Konstruktion um je 1 Stunde aufgestockt, so dass die Stundentafel jetzt 25 Stunden umfasst. Es findet deshalb zusätzlich an 10 Samstagen Unterricht statt. Obwohl deswegen auch die Kursgebühren angehoben werden mussten, zeigt das große Interesse, dass die Entscheidung für noch mehr Ausbildungsqualität richtig war.

## Damit uns nicht die Luft ausgeht ...

... wurde das Kerschensteiner Schulzentrum mit zwei neuen **Schraubenkompressoren** vom Fabrikat Renner Typ RS Top 7,5-10 ausgestattet. Die Kompressoren laufen im Wechselbetrieb und können je 1060 Liter Luft pro Minute liefern. 30 Jahre lang haben die alten Kompressoren äußerst zuverlässig gearbeitet. Jetzt mussten sie wegen Altersschwäche ausgetauscht werden.



## Neuer Vorstand für den Förderkreis der Meisterschule

Bei der Jahreshauptversammlung am 7. Mai 2011 wurde der Vorstand des "Förderkreis Meisterschule für das Schreinerhandwerk e.V." für fünf Jahre neu gewählt. Das ist die neue Führungsriege:

**Vorsitzender:** Ralph Seifert  
**Stellvertreter:** Markus Höpfer  
**Stellvertreter/Kassier:** Wolfgang Steckenleiter  
**Beiräte:** Otto Höllmüller, Günther Auer, Helmut Specht, Thomas Bauer

**Hans Wastl** ist nach fünfjähriger Tätigkeit als Stellvertreter ausgeschieden. Der Förderverein und die Meisterschule Schreiner München bedanken sich recht herzlich für sein Engagement.

Mehr Infos zum Förderkreis finden Sie **hier**

v.l. **M. Höpfer, O. Höllmüller, H. Specht, R. Seifert (sitzend) W. Steckenleiter, G. Auer, T. Bauer**



So viel für dieses Mal. Es grüßen Sie herzlich

die Mitarbeiter der **meisterschule schreiner münchen**

Wir danken unseren Sponsoren, die die Ausstellung in DACHAU ermöglicht haben und bitten um Beachtung:

