

Über einen Federmechanismus
ausklappbare Lampe aus Alucore und Desktop.
Schwenkbarer Kopf mit LED-Feld



Frei stehender Schreibtisch auf Stahlgestell.
Geöltes Tannenholz, MDF, Alucore,
schwarzes Linoleum. Selbst gefertigte
Vollauszüge aus Hainbuche

Zackiger Auftritt

Sebastian Kottmaier, Meisterschule München, hat einen markanten Schreibtisch mit raffinierten Details gefertigt. Solche Meisterstücke sind im Rahmen der aktuellen Prüfungsordnung kaum noch zu stemmen.

Sie werden seltener werden, wenn nicht gar aussterben: Ein Möbel wie dieses ist in 18 Arbeitstagen weder zu planen noch zu fertigen. Diese Zeit sieht die Prüfungsordnung für das Meisterprüfungsprojekt vor. Jede Menge idealistischer Einsatz schafft Spielraum im Stundennachweis – tendenziell war das schon immer so, jetzt verschärft sich

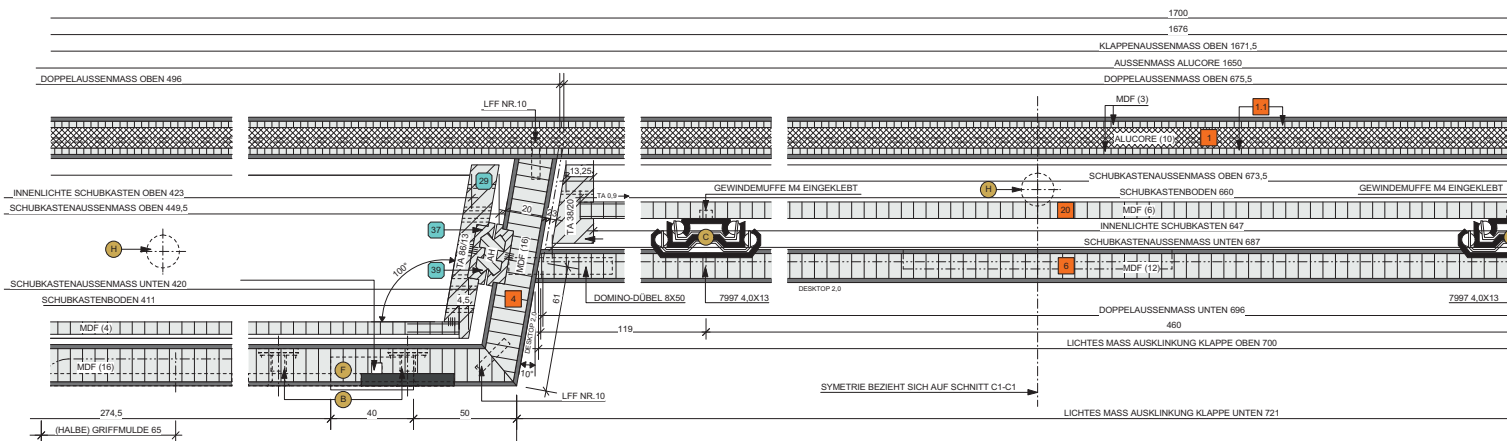


Bündig mit Soss-Bändern in die Arbeitsfläche eingelassene Klappe für Kabeldurchlass und Steckdosen

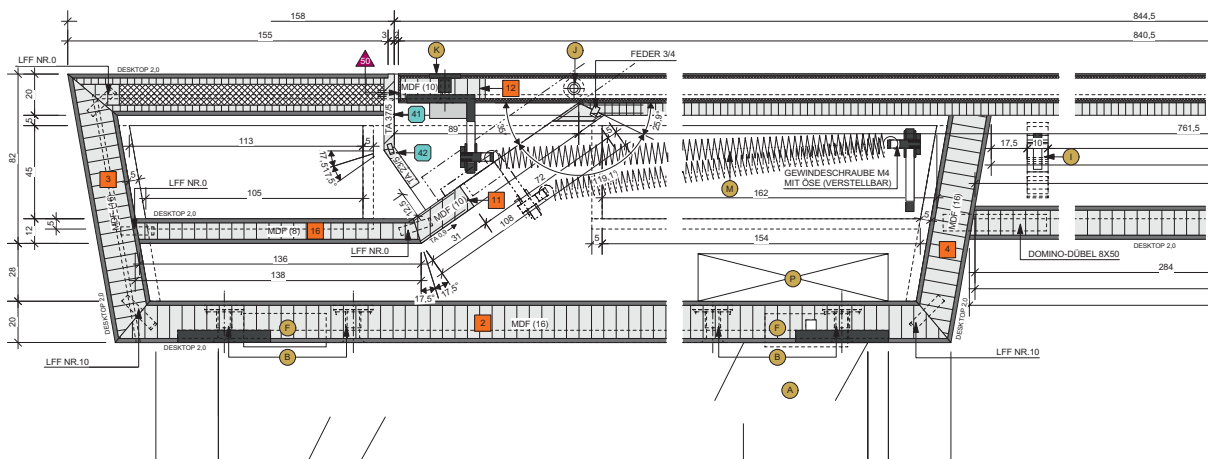
Das geschweißte Stahlgestell ist mit Nextel-Lack lackiert und mit dem Korpus verschraubt

die Situation für diejenigen, deren Herz an einem aufwendigen Meisterstück im bisherigen Sinne hängt. Ein Thema, das wir noch diskutieren werden! An dieser Stelle soll aber das fantastische Möbel im Mittelpunkt stehen.

Flacher Korpus und Gestell sprechen formal eine Sprache: Spitze Winkel und der scharfe Hell-Dunkel-Kontrast von



Frontalschnitt durch den Mechanismus der Lampe und die Schubkastenführungen. Die Schnittebene wechselt ab der ersten Unterbrechung



Lampe und Steckdosenfach liegen flächenbündig zur Arbeitsfläche



Die Klappen sind in einem feinen Tanne-Rahmen gefasst

Fotos: Wolfgang Pufner

Tanne zum schwarz lackierten Stahl und dem schwarzem Linoleum bestimmen den Auftritt, hellwach wirkt diese Form. Der mit Linoleum beschichtete MDF-Korpus ist trichterförmig auf Gehrung gearbeitet. Die Schubkästen aus Tanne sind vorn trichtergezinkt, hinten haben sie schräge Schwalbenschwänze. Der

mittlere Schubkasten wird unterflur auf Kugelvollauszügen geführt, die beiden seitlichen Schubladen auf eingeneteten Kulissen aus Hainbuche. Rückseitig des Korpus ermöglicht eine durchgehende Klappe Zugriff auf die Federmechanik der ausklappbaren Lampe sowie das Steckdosenfach zur Revision. Allein die

Schreibtischlampe mit ihrer Kinematik ist bereits eine Meisterleistung.

Lampe und Arbeitsfläche sind aus Alucore mit dünner MDF-Bepunktung gefertigt. Sebastian Kottmair hat die Konstruktion ursprünglich wegen ihrer hohen Formstabilität gewählt, letztlich aber doch die Arbeitsplatte von unten



Arbeiten Sie erfolgreich und effizient mit CAD-CAM!

Ihr Ansprechpartner für:

Vectorworks
interiorcad[®]
profacto[®] PPS

ITischer Bernd Göppert

Arbeiten mit CAD-CAM ist heute für Inneneinrichter wettbewerbsbestimmend. Moderne Betriebe müssen gut beraten und geschult sein, um die neuesten Technologien optimal nutzen zu können.

Aus diesem Grund liegen unsere Schwerpunkte auf Beratung und Schulung. Als IT-Spezialist und Schreinermeister betreue ich meine Kunden vor Ort am Arbeitsplatz, an den Maschinen, sowie online und telefonisch.

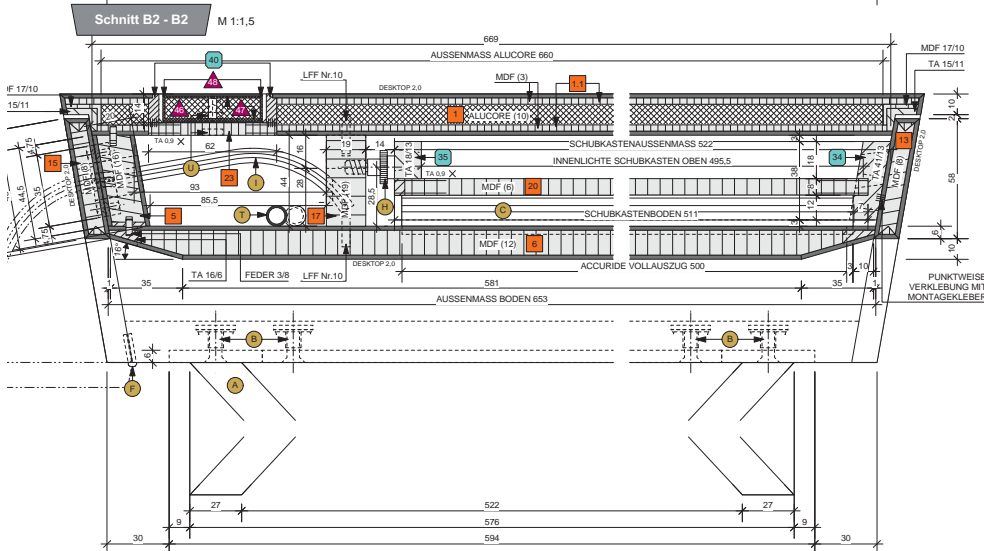
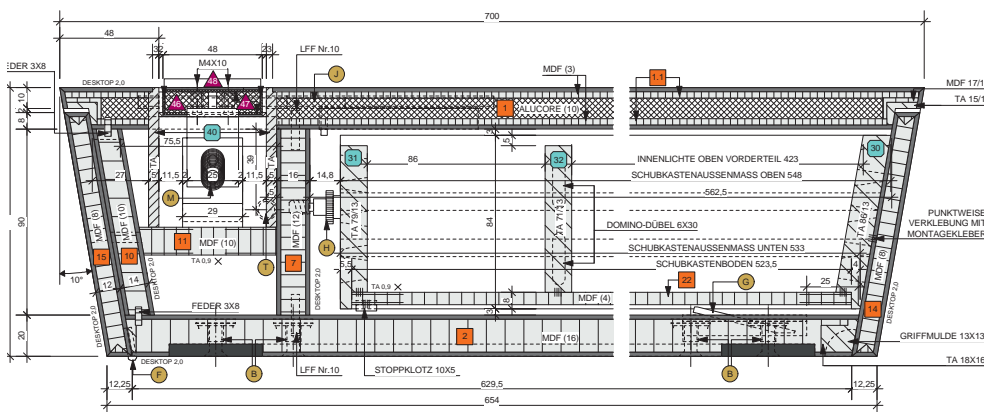
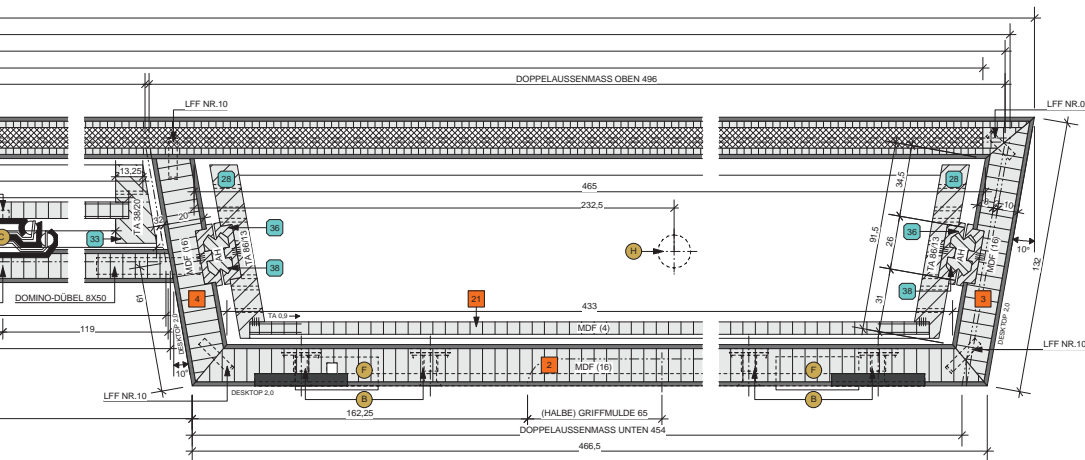
Achtung! Schon Ende Oktober 2010 beginnen meine neuen Workshops mit Praxisteil:

- **Stuttgart, 22.10.** 16.00 – 18.30 h
Fachschule für Holztechnik
- **Memmingen, 25.10.** 18.00 – 20.30 h
Johann-Bierwirth-Schule, Staatliche Berufsschule 1
- **Ulm, 26.10.** 18.00 – 20.30 h
Bildungsakademie
- **Tübingen, 27.10.** 18.00 – 20.30 h
Bildungsakademie
- **Friedrichshafen, 28.10.** 18.00 – 20.30 h
Bildungsakademie
- **Heilbronn, 08.11.** 18.00 – 20.30 h
Bildungs- und Technologiezentrum
- **Offenburg, 09.11.** 18.00 – 20.30 h
Gewerbe Akademie

Melden Sie sich jetzt an!
Anmeldung und Infos unter:
www.up21.de oder rufen Sie uns an.

UP21[®]
Alles perfekt gemeistert!

UP21[®] GmbH
Obere Klinge 10,
D 77716 Fischerbach
Telefon 07832/9760-0
info@up21.de



Vertikalschnitte durch die Federmechanik der Lampe (oben) und den Mittelteil des Schreibtisches

mit Metallprofilen verstärkt, was in der abgebildeten Schnittzeichnung nicht zu sehen ist. Im Frontalschnitt lässt sich nachvollziehen, dass der sehr schlanke Mittelteil des Möbels als Verbindung der flankierenden Schubkastenelemente mit ihrem schweren Stahlgestell statisch zu schwach ausgelegt sein könnte. JN