

Ausziehbare Couch  
und Beistelltisch mit Einsatz.  
Amazakoe geölt,  
Edelstahl, gesteppter  
Kunstlederbezug



Sonderbeschläge aus Edelstahl  
lassen die Klappenflügel des  
Couchtischs auf unterschiedliche  
Höhen ausschwenken



Fotos: Wolfgang Puffer

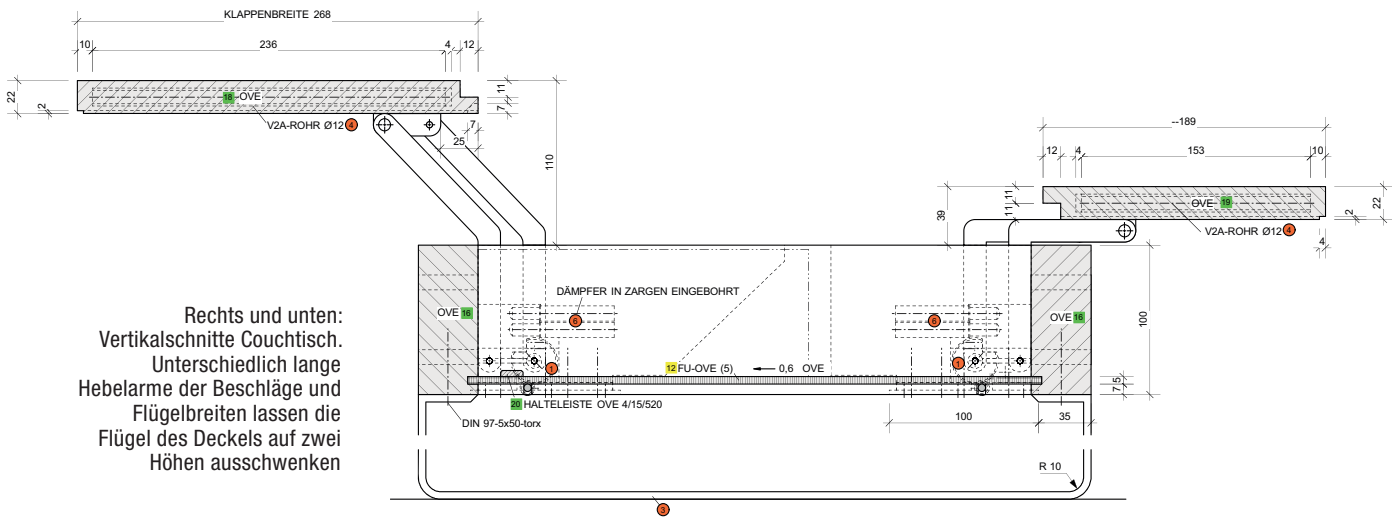
## Auf der grünen Wiese

Couch und Beistellmöbel von Joseph Frank, Meisterschule München, könnten durchaus in einem anspruchsvollen Möbelhaus stehen. Die raffinierten Details machen das Ensemble darüber hinaus zu einem handwerklichen Meisterstück.

**S**elten war ich von einem Meisterstück spontan so begeistert wie von diesem Ensemble aus Couch und Tisch. Es erinnert mich an mein strenges Studium bei Herbert Hirche an der Kunstakademie Stuttgart. Hirche hat nach Bauhausmethode gelehrt, sich auf das Wesentliche zu konzentrieren. Er hätte übrigens im Mai dieses Jahres den 100. Geburtstag feiern können.

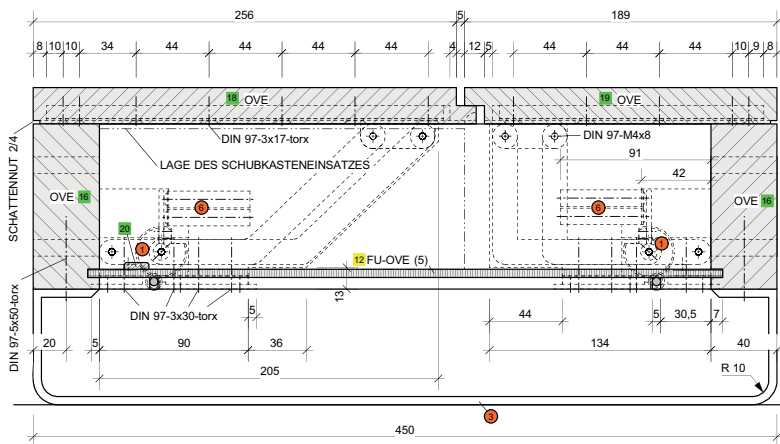
Dank eines findigen Mechanismus kann die gepolsterte Auflage des Möbels ohne Kraftanstrengung diagonal nach vorne bewegt werden. Das ist sinnvoll, kenne ich doch genug Polstermöbel, die mit nicht geringer Anstrengung und nur in gebückter Haltung zu vergrößern sind. Diese Couch kann zudem auch an der Wand oder sogar in einer Ecke platziert werden. Zum Vergleich: Innenarchitekt

Wulf Schneider hat für Cor die Couch »Arthe« entwickelt, bei der die Lehne nach hinten zu verschieben ist, um die Fläche zu vergrößern. Arthe muss einen Abstand von mindestens 30 cm zur Wand einhalten, und zwar sowohl nach hinten als auch zur Seite. Das Bedienen des Mechanismus strengt an, weil die Lehne angehoben werden muss, um sie nach hinten zu bewegen.

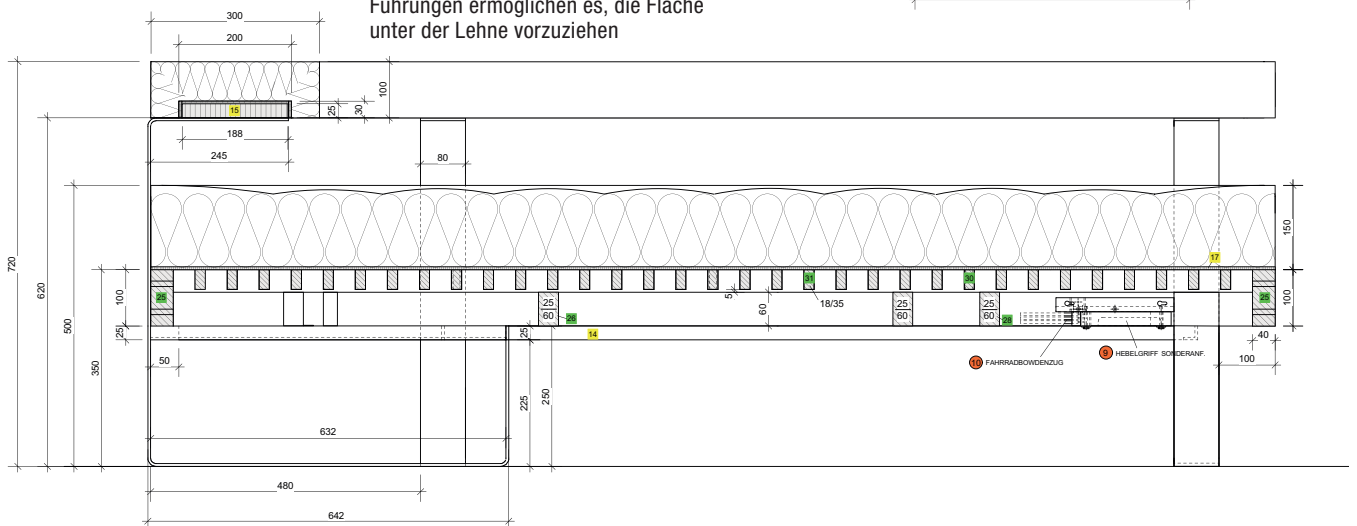
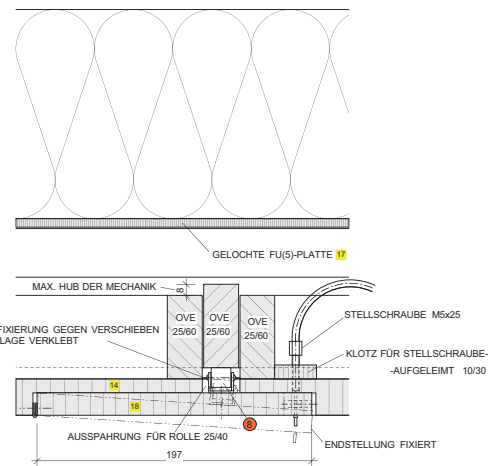


Rechts und unten:  
Vertikalschnitte Couchtisch.  
Unterschiedlich lange  
Hebelarme der Beschläge und  
Flügelbreiten lassen die  
Flügel des Deckels auf zwei  
Höhen ausschwenken

Rollenmechanik der Sitzfläche.  
Auf Griffdruck werden über Bowdenzüge  
Bockrollenunter den Führungszargen angehoben;  
so lässt sich die Sitzfläche nach vorn ziehen



Frontalschnitt Couch. Diagonale  
Führungen ermöglichen es, die Fläche  
unter der Lehne vorzuziehen



»Ein modernes,  
zeitlos gut  
proportioniertes  
Möbel, das  
Freude macht.«

Ursula Maier

Die Platte des Couchtischs teilt sich in zwei Klappenflügel, die durch spezielle Drehbeschläge auf verschiedene Ebenen ausschwenken. So ist das Beistellmöbel je nach seiner Position zur Couch Bank, Tisch oder eine polsterbündige Ablage. Der Schubladeneinsatz lässt sich ganz herausnehmen und findet einen guten Platz auf der Rückenlehne. So kann der Stauraum in der Truhe flexibel genutzt

werden. Die ausdrucksstarke, mir zuvor nicht bekannte afrikanische Holzart Amazakoe kann massiv oder als Furnier verarbeitet werden. Geöltes Holz, Leder und Edelstahl klingen ausgewogen zusammen und steigern sich gegenseitig. Ein modernes, zeitlos gut proportioniertes Möbel, das Freude macht!

Ursula Maier, Markgröningen,  
Maitre Ébéniste, Innenarchitektin BDIA